

# Christus factus est

Op. 1

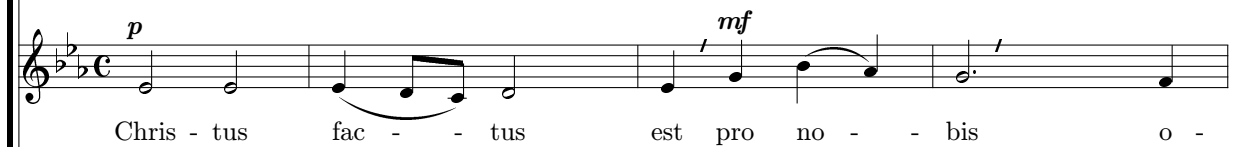
Ján Levoslav Bella

Maestoso ma con moto

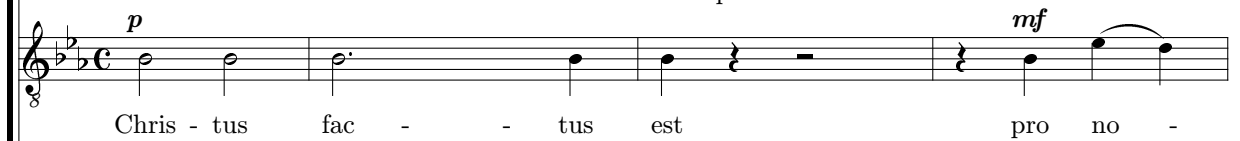
Soprano



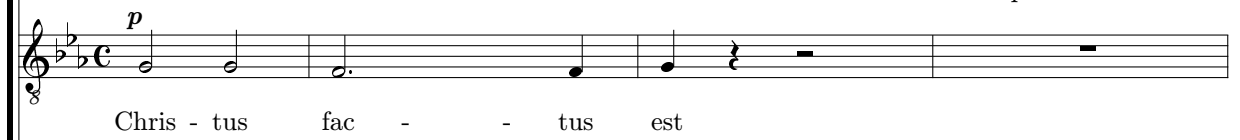
Alto



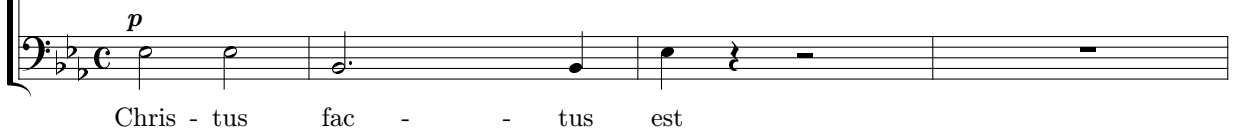
Tenor<sup>1</sup>



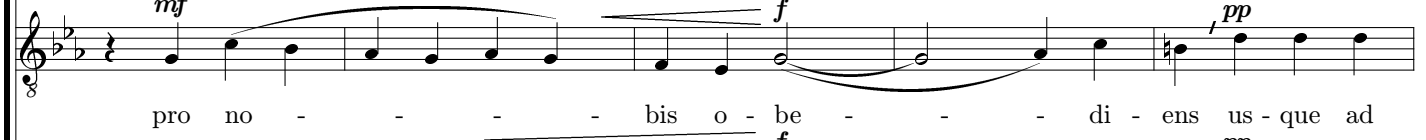
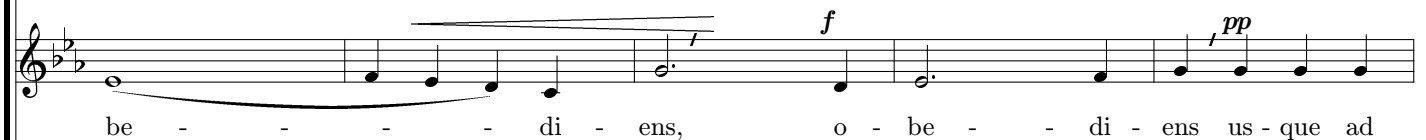
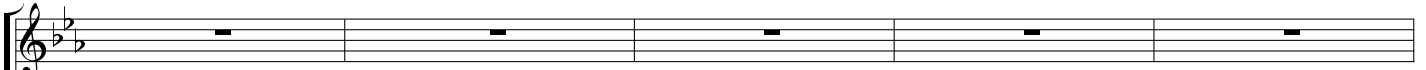
Tenor<sup>2</sup>



Bas



5



mor - tem, mor - tem au - tem mor - tem au - tem

Solo *pp*

Solo *pp*

*sfz*

*Tutti* *ff*

Solo *pp*

Solo *pp*

cru - cis. Prop - ter quod et de - tem cru - cis. Prop - ter quod et de -

*ff* *pp* *p*

*ff* *pp* *p*

*ff* *pp* *p*

us ex - al - ta - vit il - lum et de - dit us ex - al - ta - vit il - lum et de - dit us ex - al - ta - vit il - lum et de - dit

*f* *p*

*f* *p*

*f* *p*

il - - li no - - - - - men, quod est  
 il - - li no - - - - - men, quod est  
 il - - li no - - - - - men, quod est su -  
 il - - li no - - - - - men, quod est su - per

**Allegro**

Al - le  
 su - per om - ne no - - - - - men  
 su - per om - - - - - ne no - - - - - men  
 per om - - - - - ne no - - - - - men  
 om - - - - - ne no - - - - - men

lu - - ia, al - - le - - lu - ia, al - le - lu - -  
 Al - le - lu - - ia, al - - le - lu - -  
 Al - le - lu - - ia, al - le - lu - -  
 Al - - le - lu - - ia, al - le - lu - -  
 Al - le - lu - -

Tempo I.

37

*dim.* *p* *f*

ia. Dul - ce lig - num, dul - ces cla - vos,

*dim.* *p* *f*

ia. Dul - ce lig - num, dul - ces cla - vos,

*p* *mf* *ff*

ia. Dul - ce lig - num dul - ces cla - vos, dul - ci - a

*p* *mf* *ff*

ia. Dul - ce lig - num dul - ces cla - vos, dul - ci - a

*p* *mf* *ff*

ia. Dul - ce lig - num dul - ces cla - vos, dul - ci - a

42

*ff* *dim.* *p dim. sempre*

dul - ci - a fe - - rens pon - - de - ra

*ff* *p dim. sempre*

dul - ci - a fe - - rens pon - - de - ra

*p dim. sempre*

fe - - rens pon - - de - ra

fe - - rens, fe - - rens pon - - de - ra

*p*

fe - - rens pon - - de - ra

48

*pp* *ppp* *mf* *sfz*

dul - ci - a fe - rens pon - de - ra, quae so - -

*pp* *ppp* *mf* *sfz* *f*

dul - ci - a fe - - rens pon - de - ra, quae so - - la fu - i - sti

*pp* *ppp* *mf* *sfz* *f*

dul - ci - a fe - - rens pon - de - ra, quae so - - la fu - i - sti

*pp* *ppp* *mf* *sfz* *f*

dul - ci - a fe - rens pon - de - ra, quae so - - la fu - i - sti

54

*f* *dim. molto* *pp* *cresc. molto* *f* *ff*

la fu - i - sti di - gna sus - ti - ne - - - re Re - - - gem coe -

*pp* *cresc. molto* *f* *ff*

di - - gna sus - ti - ne - re Re - - - gem coe -

*dim. molto* *pp* *f* *ff*

di - - gna sus - ti - ne - re Re - - - gem - - - coe -

*dim. molto* *pp* *cresc. molto* *f* *ff*

di - - gna sus - ti - ne - re Re - - - gem coe -

*dim. molto* *pp* *cresc. molto* *f* *fff*

di - - gna sus - ti - ne - re Re - - - gem coe -

60

*f*

lo - rum. Al - le - lu - ia,

*p* *ff*

lo - rum et Do - - - mi - num. Al - le - lu - ia, al -

*dim.* *p* *ff*

lo - rum et Do - - - mi - num. Al - le - lu - ia, al -

*dim.* *p* *ff*

lo - rum et Do - - - mi - - - num. Al - le - lu - ia, al -

*dim.* *p*

lo - rum et Do - - - mi - - - num.

66

*ff* *pp* *Solo* *Tutti* *dim. pp*

*mf* *f*

al - le - - lu - ia, al - le - lu - ia.

*Solo* *Tutti* *f* *dim. pp*

*mf* *pp*

le - - lu - ia, al - le - - lu - ia, al - le - lu - - - ia.

*Solo* *Tutti* *f* *dim. pp*

*mf* *pp*

le - - lu - ia, al - le - lu - - ia, al - le - lu - - - ia.

*Solo* *Tutti* *f* *dim. pp*

*mf* *pp*

le - - lu - ia, al - le - - lu - ia, al - le - lu - - - ia.

*ff* *dim.* *Solo* *Tutti* *f* *dim. pp*

Al - le - lu - ia, al - le - lu - - ia, *pp* al - le - lu - - - ia.